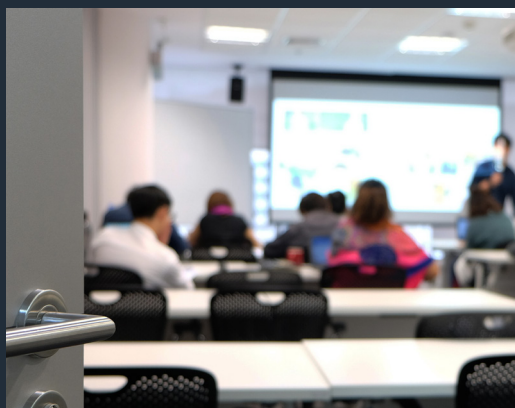


# 100% UP TO DATE

# MIT SCHULUNGEN



## **Schulungen zur Infrastrukturfachkraft Glasfaser 2024**

Zusammen mit unserem Schulungspartner Netze BW bieten wir besonders abgestimmt auf den flächendeckenden Glasfaserausbau mit Breitbandhausanschlüssen (FTTH) ein modulares Weiterbildungskonzept zur Infrastrukturfachkraft Glasfasernetztechnik gemäß der VDE-0800 Leitlinien.

- Basismodul: Grundlagen der Glasfasertechnik
- Basismodul: Grundlagen des Leitungstiefbaus
- Vertiefungsmodul: Ausbau von Glasfasernetzen
- Vertiefungsmodul: Planung von Glasfasernetzen
- Vertiefungsmodul: Betrieb von passiven Glasfasernetzen

# SCHULUNGSKONZEPT

## Infrastrukturfachkraft Glasfaser

Mit unseren modularen Schulungen bringen wir Sie auf den neuesten Wissensstand und machen Sie noch erfolgreicher. Wir liefern Ihnen zusammen mit unserem Schulungspartner Netze BW besonders abgestimmt auf den flächendeckenden Glasfaserausbau mit Breitbandhausanschlüssen (FTTH) ein modulares Weiterbildungskonzept gemäß der VDE-0800 Leitlinien an, welches sich an der Wertschöpfungskette Glasfasertechnik in der Netzebene 3 orientiert.

Als erfolgreiche AbsolventInnen der Basis- und Vertiefungsmodule erhalten Sie das IHK-Zertifikat „Infrastrukturfachkraft für Glasfasernetztechnik“ und somit wichtiges Knowhow für Ihren Arbeitstag. Top-Trainer geben viele praktische Tipps & Tricks mit an die Hand.

Die Schulungen finden an unterschiedlichen Orten statt. Dort vermitteln wir alles notwendige Wissen zum Thema Glasfaserausbau.

### 2 Basismodule

- Grundlagen der Glasfasertechnik (LWL10)
- Grundlagen des Leitungstiefbaus (LWL13)

### 3 Vertiefungsmodule

- Planung von Glasfasernetzen (LWL04)
- Ausbau von Glasfasernetzen (LWL03)
- Betrieb von passiven Glasfasernetzen (LWL05)



# SCHULUNG

## Basismodul: Grundlagen der Glasfasertechnik LWL10

### Agenda

- Vorteile der Glasfaser
- Überblick über den Aufbau von Glasfasernetzen
- Lichtleitung und Aufbau der Glasfaser
- Dispersion und Dämpfung
- Glasfasertypen und Glasfaserkabel
- Lösbare und nicht lösbare Verbindungstechnik
- Praktischer Einstieg in die Spleißtechnik
- Einstieg in die LWL-Messtechnik (OTDR)

**Dauer** 5 Tage

**Ort** Präsenz-Training in Biberach a. d. Riß, Erfurt und Esslingen

**Zielgruppe** Das Modul richtet sich an technische Fachkräfte für den Ausbau und den Betrieb von Glasfasernetzen sowie Netzplaner und Projektleiter für die Realisierung und Überwachung der Baumaßnahmen.

**Voraussetzungen** Farbsichtigkeit und räumliches Sehvermögen, Verständnis der deutschen Sprache (B2 Niveau)

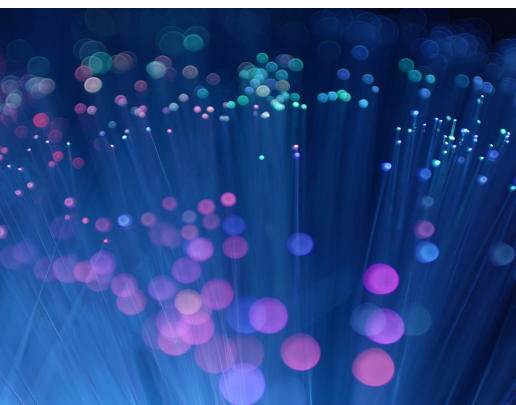
**Ziel** Die TeilnehmerInnen erhalten eine fundierte Einführung in die Glasfasertechnik. Die erworbenen Kenntnisse bilden die Grundlage für fachgerechte Installationen und Messungen in Glasfasernetzen.

**Abschluss** Kenntnissnachweis zur Fachkraft Glasfaserinstallation (VDE) berechtigt zur Teilnahme an den Vertiefungsmodulen LWL03 (Ausbau) und LWL05 (Betrieb).

**Preis** 2.500 € pro Teilnehmer

### Termine

| Biberach a. d. Riß | Erfurt           | Esslingen       |
|--------------------|------------------|-----------------|
| 29.01.-02.02.24    | 11.03.-15.03.24  | 04.03.-08.03.24 |
| 08.04.-12.04.24    | 14.10.- 18.10.24 | 15.04.-19.04.24 |
| 07.10.-11.10.24    |                  | 09.09.-13.09.24 |
|                    |                  | 21.10.-25.10.24 |



# SCHULUNG

## Basismodul: Grundlagen des Leitungstiefbaus LWL13

### Agenda

- Grundlagen Netzbau
- Trassenerstellung
- Einstieg in den Rohrleitungstiefbau
- Druckprüfung und Kalibrierung der Rohranlage
- Reparatur an der Rohranlage

**Dauer** 3 Tage

**Ort** Präsenz-Training in Esslingen

**Zielgruppe** Das Modul richtet sich an technische Fachkräfte der Kommunikations-, Energie- und Gebäudetechnik und des Rohr- und Leitungsbaus, die im Ausbau von Glasfasernetzen (Netzebene 3) arbeiten.

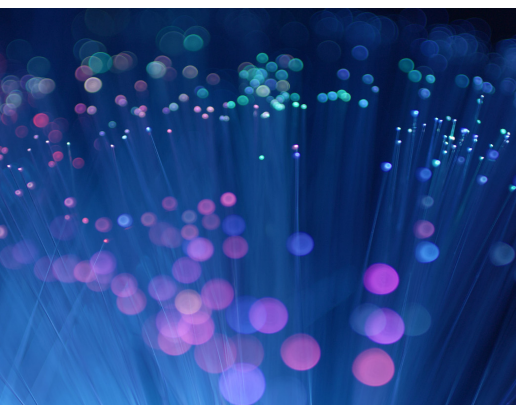
**Voraussetzungen** Farbsichtigkeit und räumliches Sehvermögen, Verständnis der deutschen Sprache (B2 Niveau)

**Ziel** Die TeilnehmerInnen erhalten einen fundierten Einstieg und Überblick über das Verständnis für den Netzaufbau NE3, die Grundlagen der Legetechnik, Maschinenteknik, sowie Zug - und Einblastechnik von Leitungen in Theorie und Praxis.

**Abschluss** Kenntnissnachweis zur Fachkraft Leitungstiefbau (VDE)

**Preis** 1.500 € pro Teilnehmer

**Termine** 05.02.-07.02.24 | 06.05.-08.05.24 | 10.06.-12.06.24  
08.07.-10.07.24 | 30.09.-02.10.24 | 11.11.-13.11.24



# SCHULUNG

## Vertiefungsmodul: Ausbau von Glasfasernetzen LWL03

### Agenda

- Trassenerstellung
- Rohranlage und Mikrorohrsysteme
- Hauseinführung und Hausübergabepunkt (HÜP)
- Einblastechnik
- Muffenmontage
- Arbeiten nach Spleißplan in Muffe, Verteilerschrank, HÜP
- Öffnen unterschiedlicher Glasfaserkabel
- Kabelkennzeichnung und Dokumentation
- Abnahmemessung

### Dauer

5 Tage

### Ort

Präsenz-Training in Biberach a. d. Riß, Erfurt und Esslingen

### Zielgruppe

Das Modul richtet sich an technische Fachkräfte der Kommunikations-, Energie- und Gebäudetechnik und des Rohr- und Leitungsbaus, die im Ausbau von Glasfasernetzen (Netzebene 3) arbeiten.

### Voraussetzungen

Erfolgreiche Teilnahme am Modul LWL10 - Grundlagen der Glasfasertechnik

### Ziel

Die TeilnehmerInnen erhalten die Befähigung zum fachgerechten Ausbau von Glasfasernetzen von der Vermittlungsstelle bis zum Hausübergabepunkt (Netzebene 3)

### Abschluss

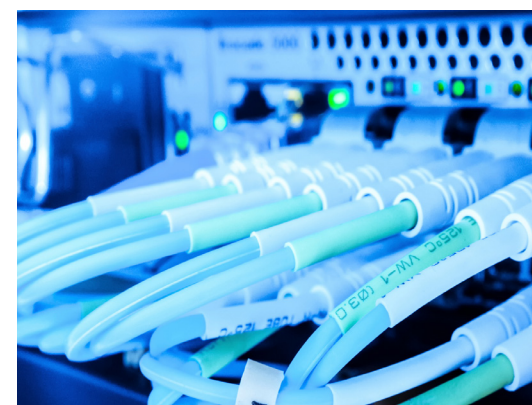
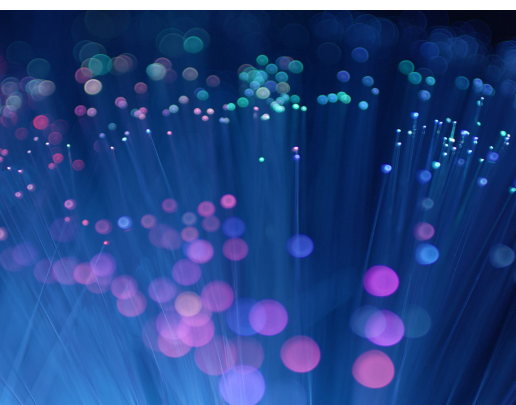
IHK-Zertifikat Infrastrukturfachkraft für Glasfasernetztechnik Montage

### Preis

2.500 € zzgl. 290 € Testgebühr IHK pro Teilnehmer

### Termine

| Biberach a. d. Riß | Erfurt          | Esslingen       |
|--------------------|-----------------|-----------------|
| 05.02.-09.02.24    | 21.10.-25.10.24 | 29.01.-02.02.24 |
| 24.06.-28.06.24    |                 | 17.06.-21.06.24 |
| 09.09.-13.09.24    |                 | 15.07.-19.07.24 |
| 18.11.-22.11.24    |                 | 14.10.-18.10.24 |
|                    |                 | 09.12.-13.12.24 |



# SCHULUNG

## Vertiefungsmodul: Planung von Glasfasernetzen LWL04

### Agenda

- Planung, Projektmanagement und Dokumentation
- Kaufmännische Betrachtung
- Förderung
- Vorstellung und Diskussion ausgewählter Beispielprojekte
- Planungsmethoden
- Einführung in QGIS
- Durchführung einer Liniennetz- und einer FTTB/H-Planung

### Dauer

5 Tage

### Ort

Präsenz-Training in Biberach a. d. Riß, Erfurt und Esslingen

### Zielgruppe

Das Modul richtet sich an Planer und Projektierer der Kommunikations-, Energie- und Gebäudetechnik und des Rohr- und Leitungsbaus, die in der Planung von Glasfasernetzen arbeiten.

### Voraussetzungen

Erfolgreiche Teilnahme an den Modulen LWL10 und LWL13

### Ziel

Die TeilnehmerInnen werden zur eigenständigen Erstellung einer fachgerechten Planung von Glasfaserzugangsnetzen (FTTB/H) befähigt. Mit dem erworbenen Wissen wird eine fundierte Basis zur Steuerung der Planung und der Realisierung von FTTB/H-Netzen vermittelt.

### Abschluss

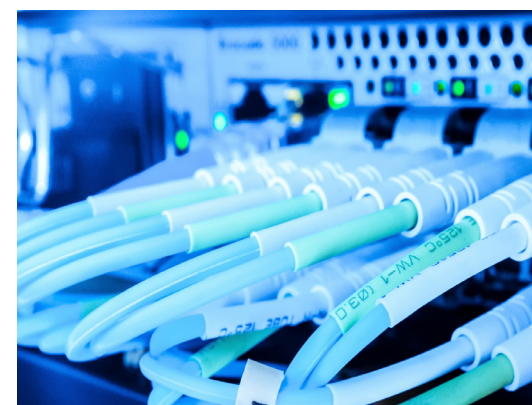
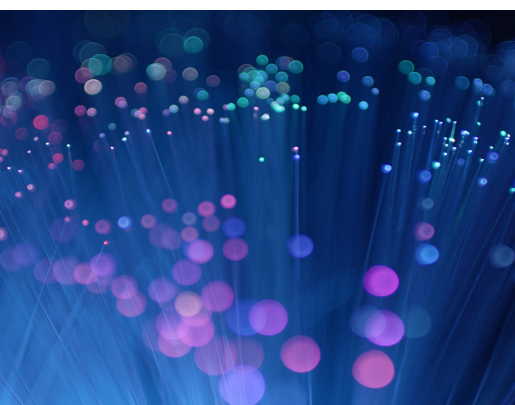
IHK-Zertifikat Infrastrukturfachkraft für Glasfasernetztechnik Planung

### Preis

2.500 € zzgl. 290 € Testgebühr IHK pro Teilnehmer

### Termine

| Biberach a. d. Riß                                    | Erfurt          | Esslingen   |
|---|-----------------|---|
| 15.04.-19.04.24<br>10.06.-14.06.24<br>11.11.-15.11.24 | 19.08.-23.08.24 | 26.02.-01.03.24<br>16.09.-20.09.24<br>02.12.-06.12.24 |



# SCHULUNG

## Vertiefungsmodul: Betrieb von passiven Glasfasernetzen LWL05

### Agenda

- Komponenten und Verbindungen im Glasfasernetz
- OTDR-Messtechnik (Vertiefung)
- Lesen von Netz- und Spleißplänen
- Spleißarbeiten im Glasfasernetz
- Störfallstrategie
- Fehlerortung und -analyse mit dem OTDR
- Fehlerbehebung und Dokumentation

**Dauer** 5 Tage

**Ort** Präsenz-Training in Biberach a. d. Riß, Erfurt und Esslingen

**Zielgruppe** Das Modul richtet sich an technische Fachkräfte der Kommunikations-, Energie- und Gebäudetechnik, die passive Glasfasernetze betreiben und instandsetzen.

**Voraussetzungen** Erfolgreiche Teilnahme am Modul LWL10

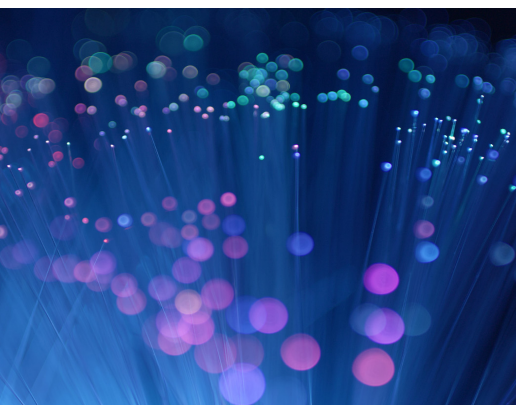
**Ziel** Die TeilnehmerInnen erhalten die Befähigung zur messtechnischen Überwachung und Instandsetzung von passiven Glasfasernetzen.

**Abschluss** IHK-Zertifikat Infrastrukturfachkraft für Glasfasernetztechnik Betrieb

**Preis** 2.500 € zzgl. 290 € Testgebühr IHK pro Teilnehmer

### Termine

| Biberach a. d. Riß                 | Erfurt          | Esslingen                          |
|------------------------------------|-----------------|------------------------------------|
| 03.06.-07.06.24<br>09.12.-13.12.24 | 04.11.-08.11.24 | 11.03.-15.03.24<br>23.09.-27.09.24 |





**Damit Sie immer up to date bleiben, bestellen Sie Ihre Schulung schnell & direkt über unsere Website!**

Oder kontaktieren Sie uns direkt:



+49 (0) 8104-54231 00 | [info.de@ccontrols.net](mailto:info.de@ccontrols.net)

Computer Controls GmbH | Service Center

Robert-Bosch-Str. 7 | D – 82054 Sauerlach

Web: [https://de.ccontrols.net/de\\_de/veranstaltungen/](https://de.ccontrols.net/de_de/veranstaltungen/)

## Computer Controls – Your Leading-Edge Technology Partner

Wir übersetzen Ihre Anforderungen in hochwertige elektronische Komplettlösungen aus Messtechnik, Telekommunikation und aktiven Bauelementen. Spezielle Komplettsysteme passen wir nach Ihren individuellen Vorgaben auf komplexe Anwendungen in den Bereichen (I)IoT, Elektronik und Maschinenbau, Informations- und Kommunikationstechnik sowie Forschung und Lehre an. Mit über 30 Jahren Erfahrung in Vertrieb (Pre- und Pro-Sales), Support, Service und Schulungen unterstützen wir unsere Kunden bei Auswahl, Integration und Wartung. Kommt es auf Unabhängigkeit und Transparenz an, sind wir ein qualifizierter Partner für lösungsorientierte Spitzentechnologie.



**COMPUTER  
CONTROLS**